

บทที่ ๑๑

กองบัญชาการช่วยรบ (ARMY SUPPORT COMMAND)

ภารกิจ

สนับสนุนทางการส่งกำลังบำรุงแก่หน่วยในอัตราของกองทัพภาค รวมทั้งหน่วยที่บรรจุมอบหรือขึ้นสมทบ และหน่วยอื่นๆ ตามที่กองทัพบกกำหนด

การแบ่งมอบ

เป็นหน่วยในอัตรากองทัพภาค ๑ กองบัญชาการช่วยรบต่อ ๑ กองทัพภาคหรืออาจจัดให้กองบัญชาการอื่นๆ ได้ตามความเหมาะสม

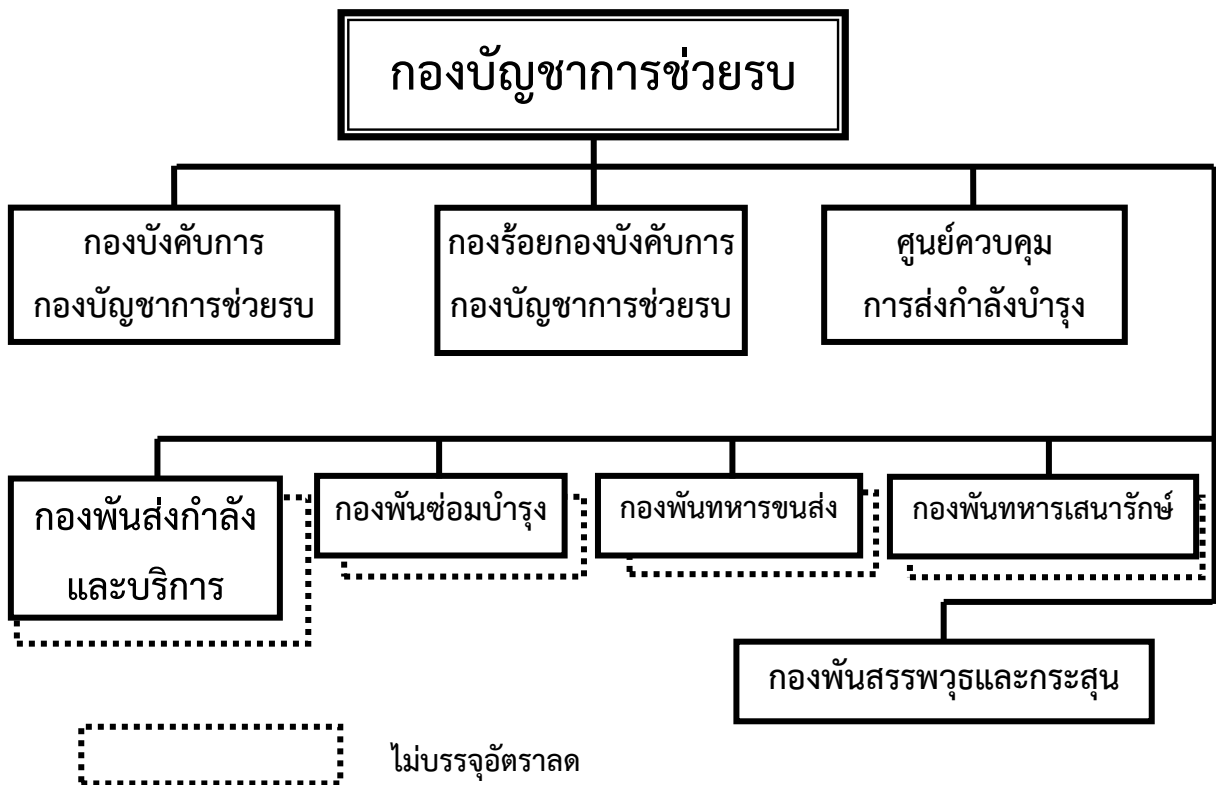
ขีดความสามารถ

๑. เมื่อบรรจุกำลังพลตามอัตราลด มีขีดความสามารถสนับสนุนทางการส่งกำลังบำรุงแก่หน่วยทหารได้ ๒ กองพลและเมื่อบรรจุกำลังพลตามอัตราเต็ม มีขีดความสามารถสนับสนุนทางการส่งกำลังบำรุงได้ ๔ กองพล

๒. ขีดความสามารถอาจเพิ่มขึ้นได้ โดยการเพิ่มหน่วยส่งกำลังบำรุงที่จำเป็น

ผังการจัด

ผังการจัดกองบัญชาการช่วยรบ



กองพันส่งกำลังและบริการ กองบัญชาการช่วยรบ

ภารกิจ ปฏิบัติการสนับสนุนหน่วยทหารให้พื้นที่เกี่ยวกับ

- ๑. ส่งกำลัง สป.๑, สป.๒ - ๔ และสป. ๓ (เว้น สป. ๒ - ๔ สายแพทย์และขึ้นส่วนซ่อมอากาศยาน)
- ๒. ดำเนินการเรื่องสิ่งอุปกรณ์จำหน่าย
- ๓. ดำเนินการป้องกันและทำลายล้างเกี่ยวกับ เคมี ชีวะ รัังสี อย่างจำกัด
- ๔. จัดบริการด้านกิจการศพ

การแบ่งมอบ

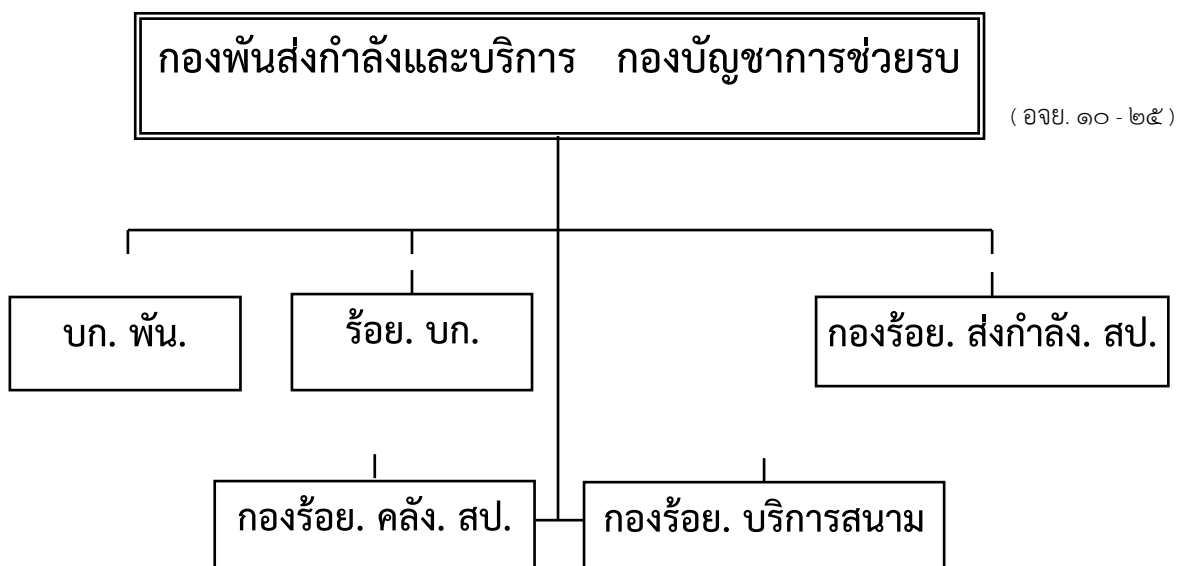
เป็นหน่วยในอัตราของกองบัญชาการช่วยรบ ๑ กองพันต่อ ๑ กองบัญชาการช่วยรบหรืออาจจัดให้กองบัญชาการอื่นๆ ได้ตามความเหมาะสม

ขีดความสามารถ

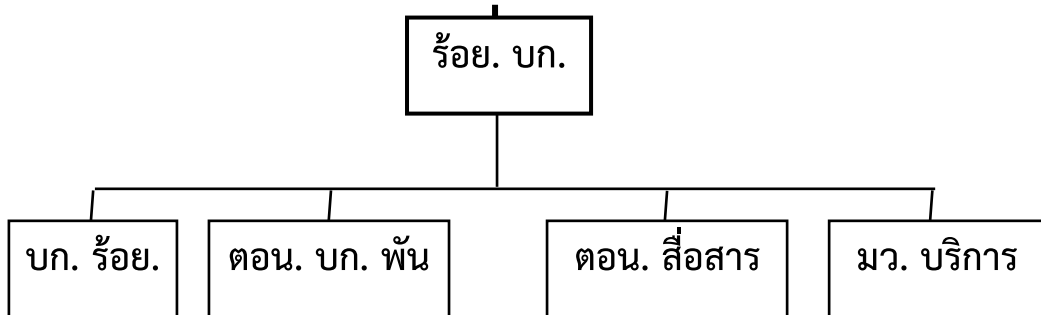
- ๑. เมื่อบรรจุกำลังพลเต็มอัตรา สามารถส่งกำลังและบริการในหน้าที่สนับสนุนได้ ๒ กองพลหรือมากกว่าเมื่อได้รับการเพิ่มเติมกำลัง
- ๒. การเคลื่อนย้ายหน่วยกระทำได้อย่างจำกัด
- ๓. สามารถป้องกันตนเองได้เมื่อจำเป็น

การจัด

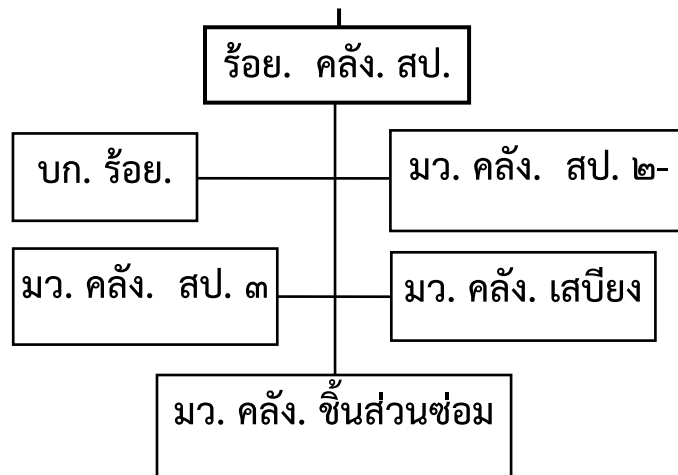
ผังการจัดกองพันส่งกำลังและบริการ กองบัญชาการช่วยรบ



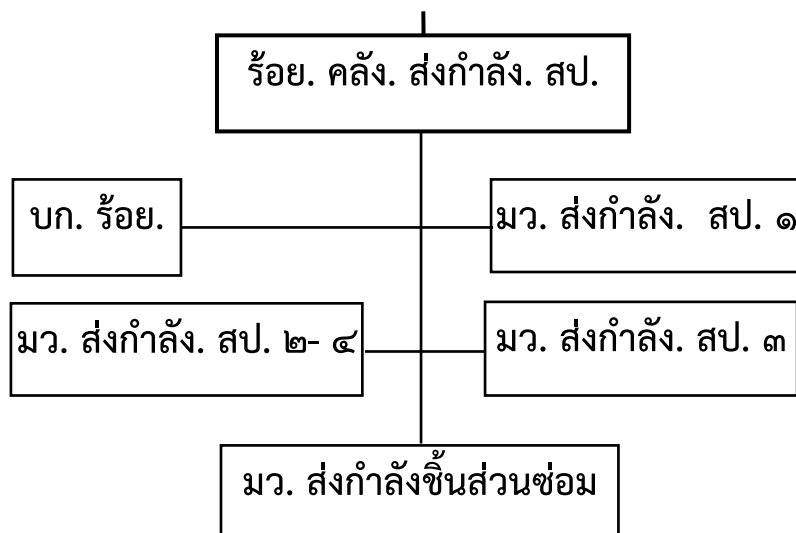
ร้อย. บก. พัน. ส่งกำลังและบริการ บชร.



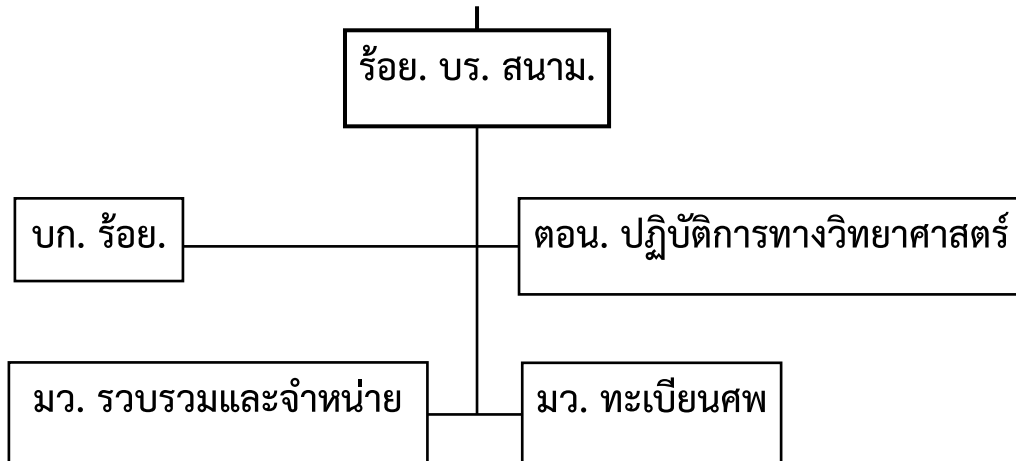
ร้อย. คลัง. สป. พัน. ส่งกำลังและบริการ บชร.



ร้อย. คลัง. ส่งกำลัง. พัน. ส่งกำลังและบริการ บชร.



ร้อย. บร. สนาม. พัน. ส่งกำลังและบริการ บชร.



กำลังพล เหล่า ช.

๑. มว.คลัง สป.๒ - ๔ (กองร้อยคลังสิ่งอุปกรณ์)
 - หน.นายสิบคลังสายช่าง จ. ๑
 - นายสิบคลังสายช่าง จ. ๒
๒. มว.คลัง ขึ้นส่วนซ่อม (กองร้อยคลังสิ่งอุปกรณ์)
 - หน.นายสิบคลังขึ้นส่วนสาย ช. จ. ๑
 - นายสิบคลังขึ้นส่วน สาย ช. ส.อ. ๒
๓. มว.ส่งกำลัง สป.๒ - ๔ (กองร้อยส่งกำลังสิ่งอุปกรณ์)
 - นายสิบส่งกำลัง สาย ช. จ. ๒
 - พลขับรถปั่นจั่น จ. ๒
 - พลขับรถยก ส.อ. ๒
 - พลขับรถ ส.อ. ๒
 - ทหารบริการ พล ฯ ๒
๔. มว.ส่งกำลัง ขึ้นส่วนซ่อม (กองร้อยส่งกำลังสิ่งอุปกรณ์)
 - นายสิบขึ้นส่วนสาย ช. จ.(พ.) ๒
 - จ. ๑
 - ส.อ. ๒

กองพันซ่อมบำรุง
กองบัญชาการช่วยรบ

ภารกิจ

๑. ปฏิบัติการซ่อมบำรุง (ชั้นที่ ๓ และ ๔) ให้แก่ยุทโธปกรณ์ของหน่วยในพื้นที่รับผิดชอบไว้
ยุทโธปกรณ์สายแพทย์, สายการสัตว์และอากาศยาน
๒. ดำเนินการกู้ซ่อมและส่งกำลังยุทโธปกรณ์ของหน่วยในพื้นที่รับผิดชอบ
๓. รับงานล้นมือและเกินขีดความสามารถ การซ่อมบำรุงของกองพล
๔. ให้ความช่วยเหลือทางเทคนิคแก่หน่วยในพื้นที่รับผิดชอบ
๕. ทำหน้าที่เป็นตำบลรวบรวมสิ่งอุปกรณ์เพื่อการส่งกำลัง

การแบ่งมอบ

เป็นหน่วยในอัตราของกองบัญชาการช่วยรบ ๑ กองพัน ต่อ ๑ กองบัญชาการช่วยรบ หรืออาจแบ่งมอบให้กองบังคับการอื่นๆ ได้ตามความเหมาะสม

ขีดความสามารถ

๑. สามารถสนับสนุนการซ่อมบำรุงยุทโธปกรณ์ของหน่วยกำลังรบได้ ๒ กองพล
๒. ทำการเคลื่อนย้ายต้องได้รับการสนับสนุนจากหน่วยเหนือ
๓. ทำการรบอย่างทหารราบได้เมื่อจำเป็น

ผังการจัด

ผังการจัดกองพันซ่อมบำรุง กองบัญชาการช่วยรบ



กำลังพลเหล่าทหารช่าง

๑. กองร้อยซ่อมบำรุงยุทโธปกรณ์หนัก

๑.๑ บก.ร้อย. มี

- ผบ.ร้อย. (สพ.) พ.ต. ๑
- รอง ผบ.ร้อย. (ช.) ร.อ. ๑

๑.๒ มว.ซ่อมยุทโธปกรณ์พิเศษ สาย ช. (อัตราเต็ม ๑๑ นาย)

- ผบ.มว. ร.อ. ๑
- รอง ผบ.มว. ร.ท. ๑
- ช่างซ่อมเครื่องกำเนิดไฟฟ้า จ. ๑
- ช่างซ่อมเครื่องกำเนิดไฟฟ้า ส.อ. ๒
- ช่างซ่อมเครื่องอัดไฟฟ้า จ. ๑
- ช่างซ่อมเครื่องอัดไฟฟ้า ส.อ. ๑
- ช่างซ่อมส่วนประกอบเครื่องไฟฟ้าพิเศษ จ. ๑
- ช่างซ่อมส่วนประกอบเครื่องไฟฟ้าพิเศษ ส.อ. ๑
- ช่างซ่อมอุปกรณ์ไฟฟ้า จ. ๑
- ช่างซ่อมอุปกรณ์ไฟฟ้า ส.อ. ๑

๑.๓ มว.ซ่อมบำรุง สาย ช. ๓ มว. (อัตราเต็ม ๑๑๗ นาย)

- ผบ.มว. ร.อ. ๓
- น.ชบร.เครื่องมือ ร.ท. ๓
- นายสิบควบคุมการซ่อม จ.(พ.) ๓ , จ. ๓
- ช่างซ่อมเครื่องมือการช่าง จ.(พ.) ๓ , จ. ๓
- ช่างซ่อมเครื่องมือการช่าง จ. ๓
- ช่างซ่อมเครื่องมือการช่าง ส.อ. ๒๗
- ช่างเครื่องจักร ส.อ. ๓
- ช่างซ่อมเครื่องดีเซล จ.(พ.) ๓, จ. ๓, ส.อ.๙
- ช่างเชื่อม จ.(พ.) ๓, จ. ๓, ส.อ.๖
- ช่างซ่อมยานยนต์ล้อ จ. ๓ , ส.อ. ๓
- ช่างซ่อมระบบเชื้อเพลิงและไฟฟ้า จ. ๓ , ส.อ. ๓
- เสมียนโรงงาน ส.อ. ๓
- เสมียน ส.อ. ๖
- นายสิบคลังเครื่องมือ จ. ๓
- พลขับ จ. ๖ , ส.อ. ๙

